



**ND**

**NATURE DECO**

BLINDS MADE OF NATURE  
SINCE 1977



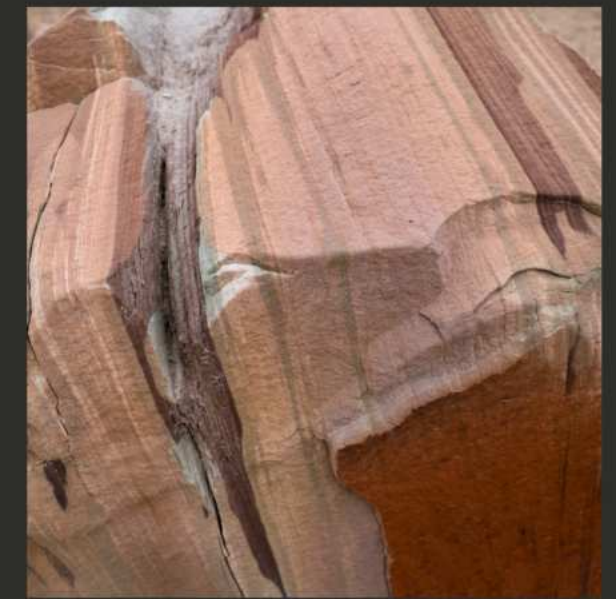
# FARBEN

Die Idee, eigene Farben zu entwickeln, entstand auf einer USA- Reise bei einer Wanderung durch den Glen Canyon.



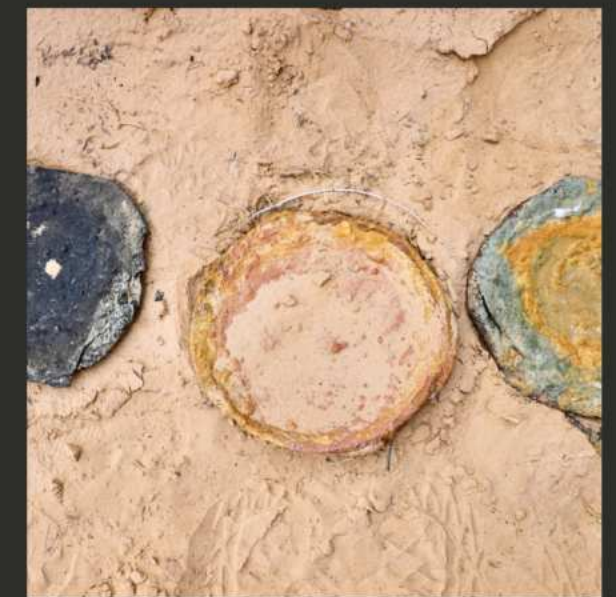
## FARBEN AUS DER ZEIT DER DINOSAURIER

Die satten ca. 100 Million Jahre alten orangen und roten Farben vieler Glen-Canyon-Sandsteine sind auf das Vorhandensein von Eisenoxid zurückzuführen. Abhängig von der Menge und Form des Eisenoxids kann die Gesteinsfarbe von Grau, Braun, Orange, Rot und Schwarz bis hin zu Gelb und Grün reichen. Fasziniert vom Anblick dieser farblichen Schönheit in einer so kargen Wüstenlandschaft wußte ich, das wird die Basis der Farbpalette unserer neuen SUBLIME Kollektion.



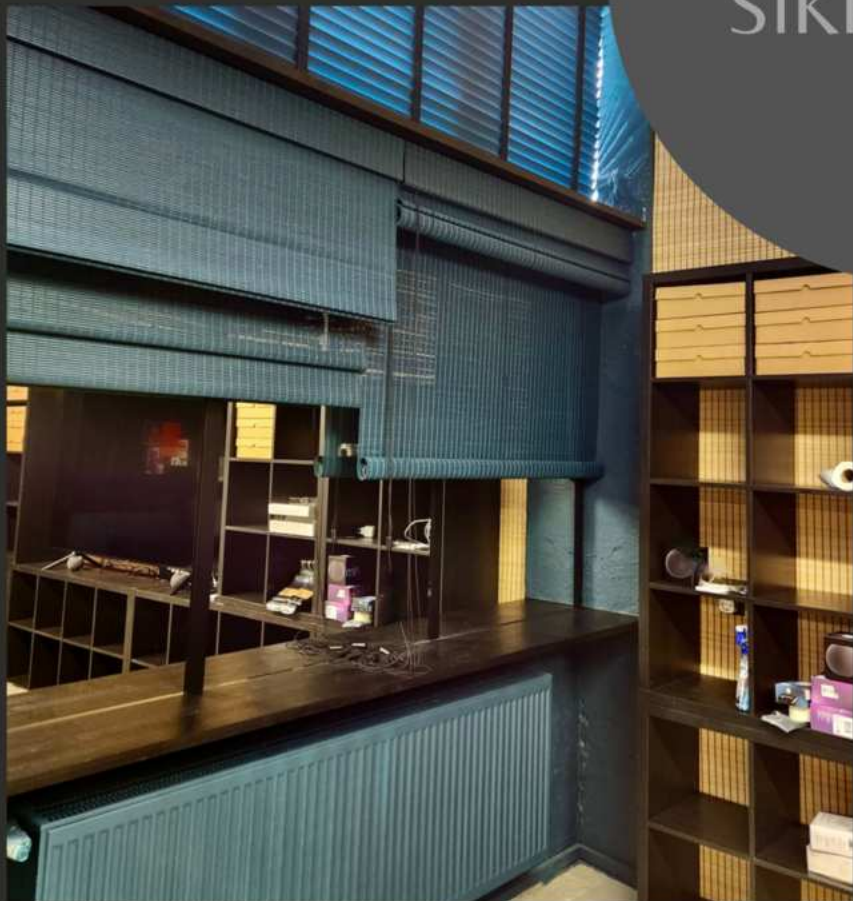
## VOM PIGMENT ZUR LACKFARBE

Ich nahm die schönsten Farben mit und wusch den weissen Kalk heraus, um intensivere Farben zu bekommen. Dann ließ ich die Pigmentkleckse einscannen und Lackfarben anmischen. Unsere erste eigene Farbkollektion war geboren, natürlich aus Wasserlack.





F&B, RAL,  
LITTLE GREENE,  
SIKKENS.....



## WARUM WASSERLACK?



### Umweltfreundlich

Wasser als Lösungsmittel, deshalb bedeutend umweltfreundlicher als klassische lösungsmittelhaltige Lacke



### Geruchsarm

Kaum vernehmbarer Geruch, verbesserte Arbeitsbedingungen für die Mitarbeiter, keine schädlichen Ausdunstungen beim Kunden



### Robuste Oberfläche

Wasserlacke sind sehr hart und kratzbeständig, Oberflächen sind einfach zu reinigen



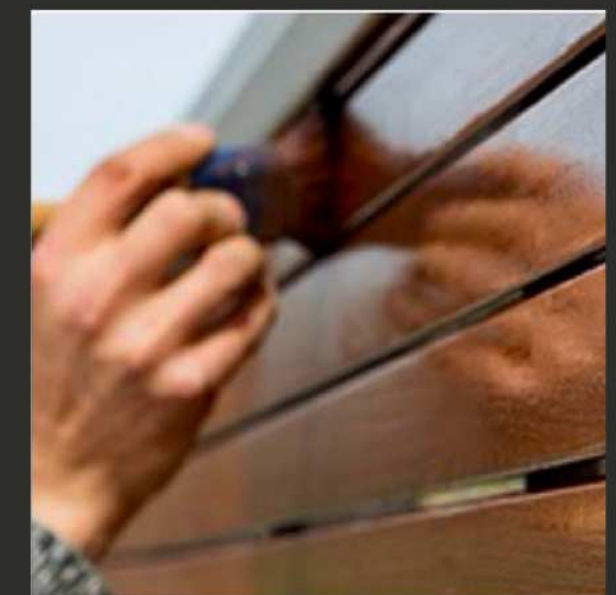
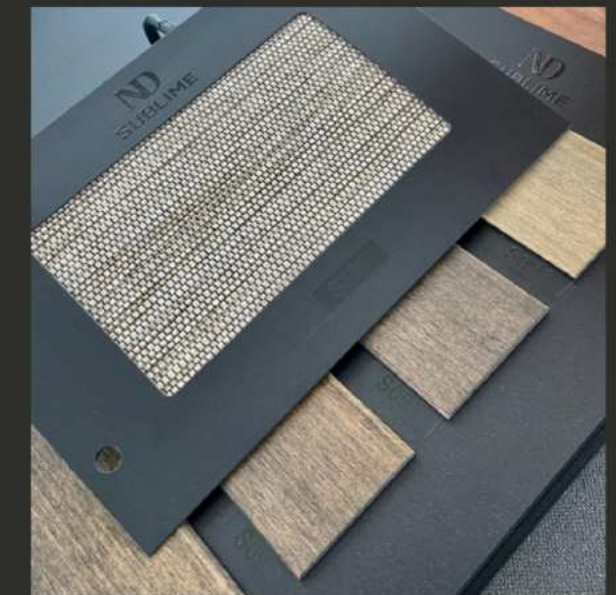
### Kein Gefahrenpotential

Im Gegensatz zu Lösungsmittellacken sind Wasserlacke nicht leicht entflammbar, brauchen also keine separate Lagerung.



## NATURFARBEN AUS NACHWACHSENDEN ROHSTOFFEN

Neben Wasserlack war ich auf der Suche nach Farben, die die Struktur unserer Holzlamellen noch sehen lassen. Ich stieß auf eine kleine Firma in Deutschland, die Naturöle aus eigenem, kalt gepreßtem Leinöl herstellt und dieses mit Pflanzen-, Erd- und Mineralpigmenten mischt. Diese Firma ist der erste industrielle Hersteller von Naturfarben weltweit. Ich fuhr dort hin, sprach mit der Geschäftsführerin über den Einsatzzweck und wir entwickelten eine kleine erste Kollektion, die aus Leinöl und Erdpigmenten besteht. Die Resonanz ist so vielversprechend, dass wir auch mit Farbpigmenten aus Pflanzen experimentieren.



## FARBE FAST ZUM ESSEN

Die Bestandteile unserer Ölfarbe werden mit dem Focus auf die größtmögliche Reinheit, Geruchsneutralität und Gesundheitsverträglichkeit ausgesucht. Beim Kaltpressen des Leinöls kommen keine Extraktionschemikalien zum Einsatz, was den Ertrag verringert, aber die reine Qualität aufrechterhält.

# MATERIALIEN

Nur Naturmaterialien zu verwenden  
ist eine Herausforderung, aber  
machbar. Wir haben den Mut zur  
Veränderung





## NATUR NICHT NUR ALS INSPIRATION

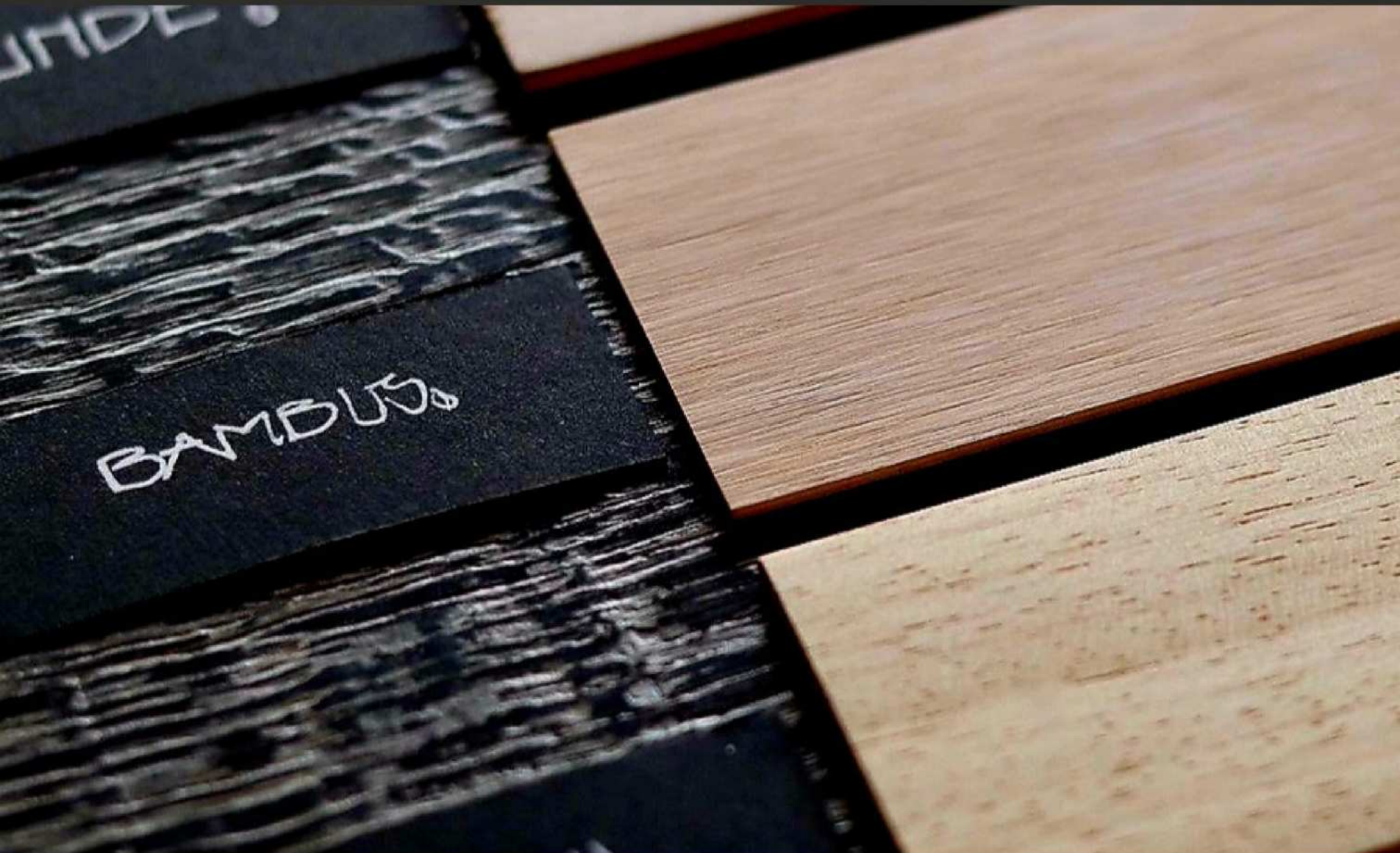
Bambus ist mein Lieblingsmaterial und die Basis unserer Kollektion. Ca. 70% unserer Produkte bestehen aus Bambus, als Gewebe für Raffrollos, Roll Ups oder Rollos sowie als Lamellen für Jalousien. Wir verarbeiten gewebtes Bambus und Bambus-Lamellen im Rohzustand. Die gesamte Oberflächenbearbeitung findet bei uns statt. Wir arbeiten somit nachhaltig. Bambus ist ausserdem der Rohstoff, der am schnellsten nachwächst. Das Material ist sehr robust und hat mit seiner feinen Struktur einen ganz eigenen Charakter.

# BAMBUS



## BAMBUS IST DAS "BESSERE" HOLZ

Bambus wächst etwa einen Meter pro Tag, mit Ausnahme des Moso-Bambus, der in 24 Stunden sogar bis zu 1,20 m wachsen kann. Ausserdem kann Bambus Schädlinge gut abwehren.



## KLIMANEUTRAL & FSC

Bambus ist ein klimaneutraler Rohstoff. Ca. 70% unserer Produkte bestehen aus Bambus. Linden- und Abachiholz versuchen wir als FSC-Holz einzukaufen, was uns jetzt noch nicht immer gelingt. Ziel ist es aber, im nächsten Jahr, eine FSC-Zertifizierung zu erlangen.

### Lindenholz (basswood)

Das Holz ist hellfarbig, weißlich bis gelblich und hat häufig einen rötlichen Einschlag. Es hat wenig Struktur und ist weich. Man kann es gut bearbeiten, lacken und ölen.

### Bambus

Bambus ist hell gelblich bis leicht rötlich. In der Faserung des Holzes kann man die dunklen Leitbündel gut erkennen. Bambusholz hat eine sehr hohe Härte und ist dabei formstabil. Es läßt sich gut bearbeiten und lacken, jedoch nicht ölen.

### Abachi

Das frische Kernholz dieser Holzart ist hellgelb. Abachi Holz weist eine leicht porige Struktur auf. Es ist aufgrund seines geringen Gewichtes und hohen Stehvermögens eines der beliebtesten Hölzer für den Innenausbau. Abachiholz läßt sich gut bearbeiten, lacken und ölen.



Papier-Stoff



Flachs & Schilf



Ramie & Leinen



## PAPIER-STOFF

## FLACHS & SCHILF

## RAMIE & LEINEN

### PAPIER-STOFF

Papier Textilien sind vorwiegend gewebte Stoffe, die aus Papiergarn bestehen. Papiergarn wird aus in Streifen geschnittenem oder gerissenem Papier als Rohstoff gesponnen (verdreh). Diese Papiergarne werden dann mit Polyestergerarnen als Stoff verwebt. Sie sind besonders als Rollostoff geeignet, da durch die kräftigen, gedrehten Papiergarne in Schuss-Richtung eine Steifheit entsteht, die diesen Rollostoff fast nicht schüsseln läßt.

### FLACHS & SCHILF

Die Leinenfaser ist eine pflanzliche Naturfaser aus den Stängeln der Flachspflanze. Leinenstoff ist flusenfrei, extrem lange haltbar und strapazierfähig. Das Material ist ein natürlicher Keimtöter sowie antistatisch und somit schmutzabweisend. Da sich Leinenstoff nicht nur für Modeprodukte sondern auch für Vorhänge eignet, dient er auch für unsere Fensterdekorationen als Basismaterial. Die Schilfstöckchen im Leinenstoff stabilisieren als Querstäbe und unterstreichen den natürlichen Look.

### RAMIE & LEINEN (FLACHS)

Ramie ist eine Pflanze, welche aus der Familie der Brennnesselgewächse stammt. Sie wird in Südamerika und vereinzelt in Europa als Faserpflanze angebaut. Ramie als reine Faser ist seidig und leicht. Da ihre Naturfarbe schneeweiß ist, kann sie zu feinstem Gewebe (75-100 g/qm) wie Voiles verwoben werden. Doch auch wegen der besonders guten Reißfestigkeit verspinnt man Ramie mit Flachs zu sehr hochwertigen Garnen, die auch deshalb in unserer NATURAL FABRICS Kollektion zum Einsatz kommen

A wide-angle photograph of a modern industrial factory floor. The space is filled with various pieces of machinery, including conveyor belts and workstations. In the foreground, a worker in a brown hoodie is walking away from the camera. To the right, another worker is focused on a task at a workstation. Large rolls of material are visible on a table. The floor is marked with yellow lines, and the ceiling is equipped with numerous fluorescent lights. The overall atmosphere is one of a busy, organized manufacturing environment.

# VERARBEITUNG

Wir wollen weltweit die nachhaltigste Kollektion sowie Produkte mit der besten Qualität und Liefertreue anbieten.



Moderne  
Maschinen



Handwerkliches  
Können

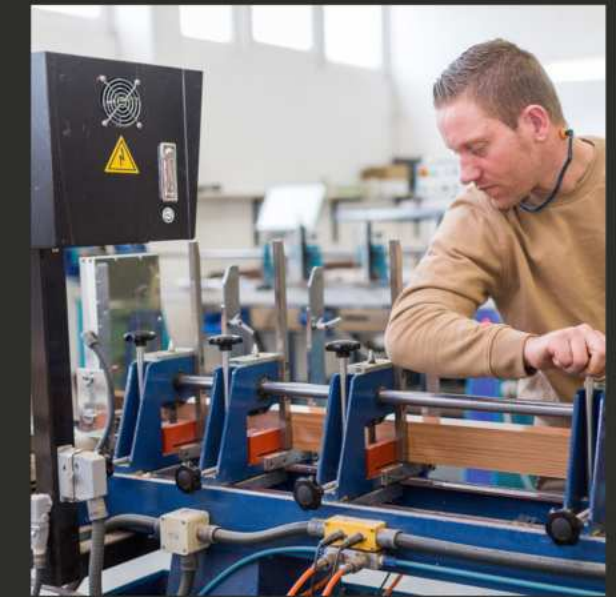


Besten Systeme  
und Motore



## MODERNE MASCHINEN

Die Digitalisierung der Produktion ist bei uns schon im vollen Gange. Moderne Maschinen wie unsere Lackieranlage, Schleifautomat und eine neue Verpackungsmaschine sind nur einige der Investitionen in den letzten Jahren. Ausserdem arbeitet jeder Mitarbeiter papierlos, mit einem iPad. Eine neue Software und Webseite gewährleistet einen flüssigen Auftragsdurchstrom.



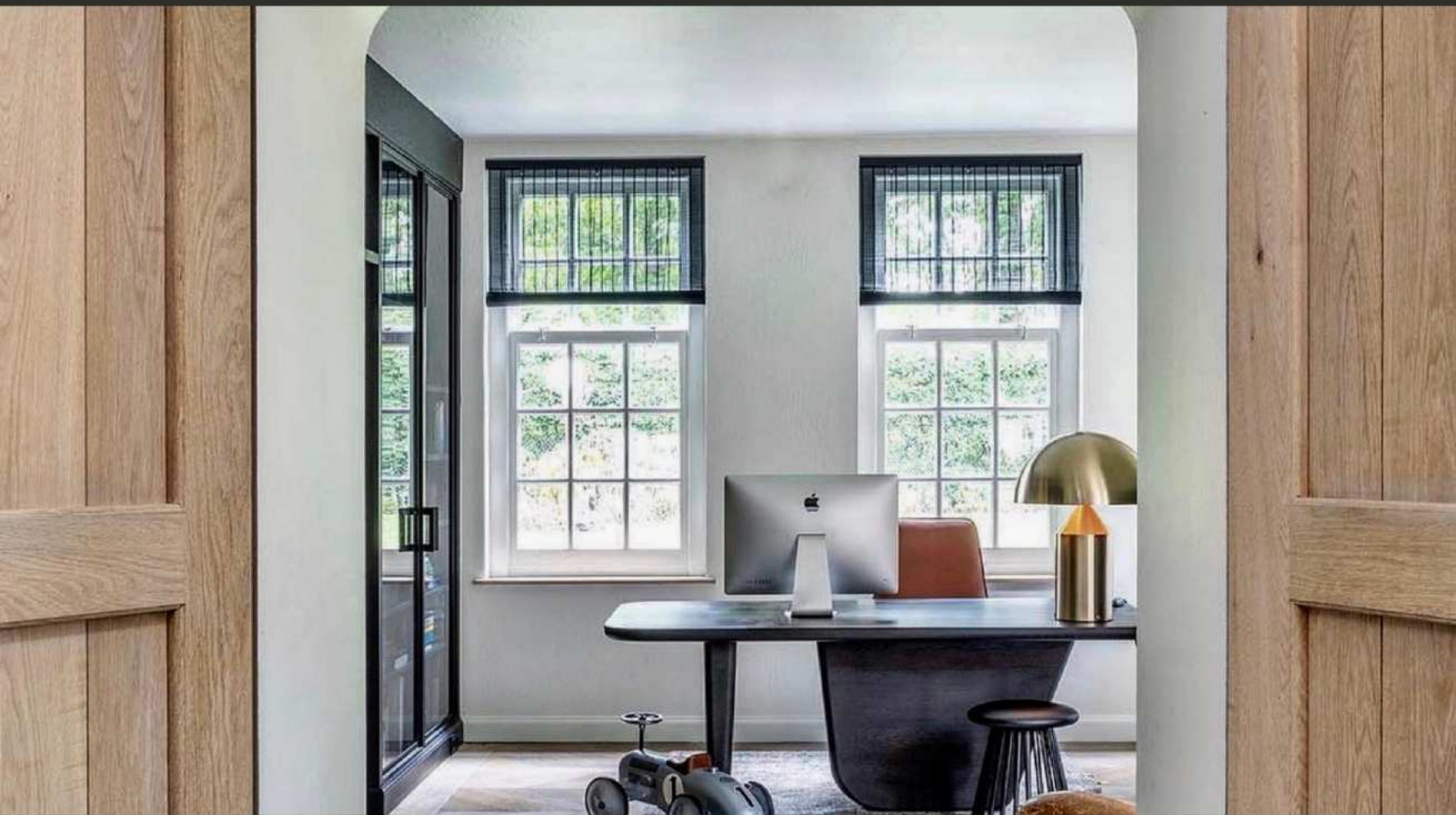




## HANDWERKLICHES KÖNNEN

Jedoch kann keine noch so moderne Maschine unsere fleißigen und handwerklich versierten Mitarbeiter ersetzen. Teamarbeit ist wichtig. Wir arbeiten mit dem Rotationsprinzip, d.h. die Mitarbeiter müssen mehrere Fertigkeiten beherrschen, da ist Teamfähigkeit sehr wichtig. Auch die Ausbildung der Jugend liegt uns am Herzen. Letztes Jahr haben wir die Auszeichnung zum besten Ausbildungsbetrieb des Landes Brandenburg entgegen genommen.





## DIE BESTEN SYSTEME UND MOTORE

Heutzutage reicht es nicht mehr nur zwei/drei Systeme für ein Produkt anzubieten. Bei unserer SUBLIME-Kollektion spielt nicht nur eine große Farbvielfalt eine Rolle. Auch die Diversität der Systeme, deren Antriebe sowie die Verarbeitung ist uns sehr wichtig. So bieten wir Motore von drei namhaften Firmen an, die sowohl Smarthome-fähige als auch Bus-fähige Konzepte im Sortiment haben. Beeindruckend ist ein neuer Batteriemotor, der mit Fernbedienung, App oder sogar mit einer abnehmbaren Motorschnur bedienbar ist.

A photograph of an office environment. In the foreground, a woman with blonde hair is seated at a desk, viewed from the side. In the background, another woman with red hair is seated at a desk, also viewed from the side. A large potted plant is on the left side of the frame. A semi-transparent grey box is overlaid in the center, containing text. The office has wooden desks and a wooden cabinet in the background.

# VERTRIEB

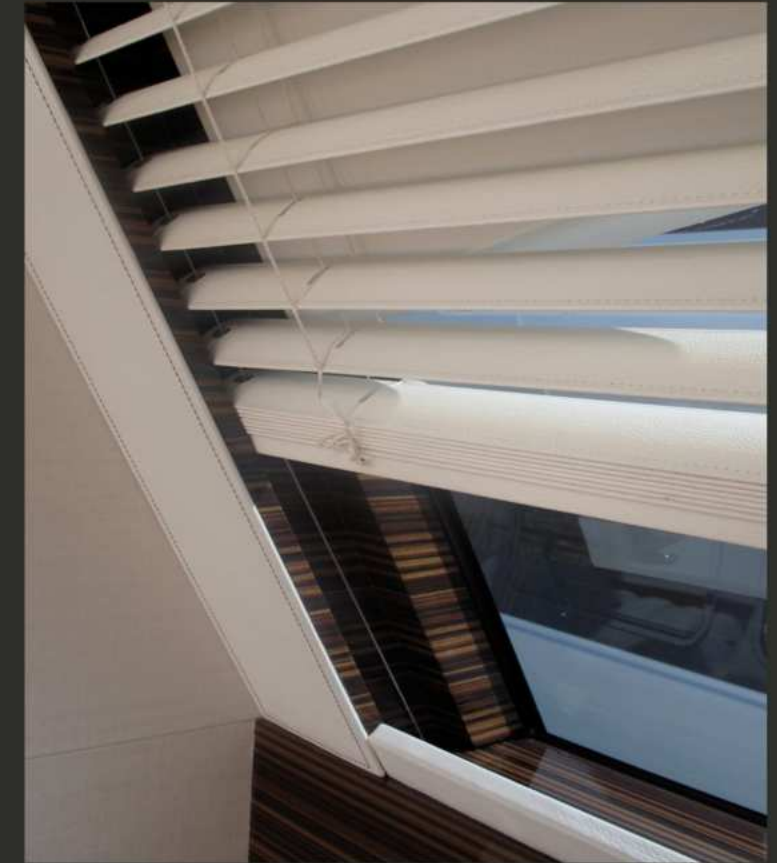
Wir verkaufen unsere Produkte  
B2B, also nur an Firmenkunden.  
Der Vertrieb hat drei Säulen:  
Partner-, und Großhändler,  
Agenten und Spezialkunden



Partner- &  
Großhändler



Agenten



Spezialkunden



## PARTNER- UND GROSSHÄNDLER

Unsere **Partnerhändler** sind (so wie der Name es sagt) unsere Partner. Sie vertreiben unsere Kollektionen exklusiv in einem zugewiesenen Gebiet oder Land. Wir unterstützen Sie mit einer kompletten Schaumausstattung, Verkaufsunterlagen sowie Unterstützung zu einer XML-Schnittstelle an, um die Auftragsabwicklung zu vereinfachen und zu beschleunigen.

**Grosshandelskunden** beliefern wir in ganz Europa. Wir unterstützen diese Kunden bei Ihrer eigenen Kollektionierung (White Label). Diese ist meistens nicht so umfangreich und dadurch einfacher zu handeln. Sie stellen dadurch auch keine Konkurrenz zu unseren Partnerhändlern dar.

## AGENTEN

Unsere Agenten sind selbstständige Handelsvertreter. Sie vertreten in der Regel große und namhafte Stoffhäuser. Unsere Kollektionen passen sehr gut zu den Stoffen und machen das Portfolio komplett. Unsere Produkte sind eine Bereicherung für das Angebot und ausserdem stellen wir keine Konkurrenz für die Stoffhäuser da.

## SPEZIALKUNDEN

Spezialkunden sind Kunden, die ganz individuelle Produkte brauchen, wie z.B. Yacht-Ausbaufirmen. Dort sind die Ansprüche extrem hoch, da die Produkte sehr viel handwerkliches Können und technisches Wissen erfordern. Von der Beratung über die Angebotserstellung, der Herstellung, der Lieferung und der Betreuung danach, sind wir in der Lage einen exzellenten Service zu bieten.



ROLL UPS SUBLIME COLLECTION, WOVEN BAMBOO  
THIN STICKS, INTERIOR DESIGN BY THOMAS MANG



ROLL UPS SUBLIME COLLECTION, WOVEN BAMBOO THIN STICKS, INTERIOR DESIGN BY THOMAS MANG



# CONTACTS

## LET'S WORK TOGETHER

Wir hoffen, Ihnen einen guten Einblick in die NATURE-DECO-WELT gegeben zu haben.

Zögern Sie nicht mit uns Kontakt aufzunehmen. Es ist uns wichtig, Ihre Wünsche und Empfehlungen umzusetzen.

Grit Roetgering, Ron Zithier  
und das gesamte Nature-Deco-Team

[www.nature-deco.com](http://www.nature-deco.com)  
Instagram: [naturedeco.official](https://www.instagram.com/naturedeco.official)